



## *Guía de consulta para el paciente*

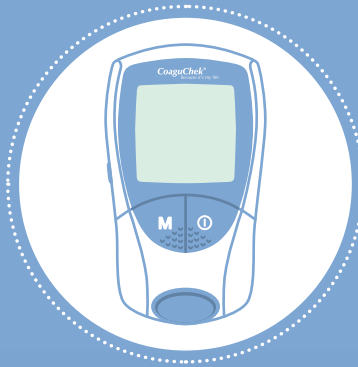
*en un programa de autoanálisis del tratamiento  
anticoagulante oral.*

## ¿Qué es el autoanálisis?

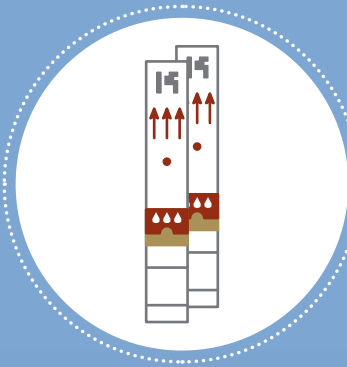
Consiste en disponer en casa de un **coagulómetro portátil para medir la coagulación**. Nosotros mismos podemos realizar en casa el análisis de INR para control del Sintrom® o Aldocumar® y posteriormente comunicar el resultado a nuestro profesional sanitario que es quien ajusta el tratamiento si fuera necesario.

## ¿Qué necesita para poder realizar el autoanálisis?

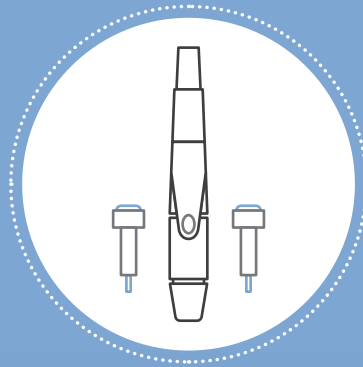
Para **medir su valor de INR**, necesita el sistema **CoaguChek®**.



El **coagulómetro CoaguChek® XS** con sus pilas.



Las **tiras reactivas CoaguChek® XS PT**.

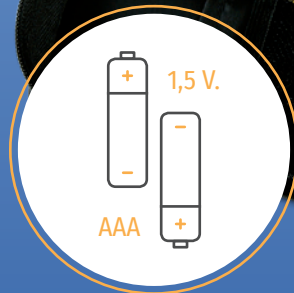


El **pinchador CoaguChek® Softclix®** y **lancetas**.

El coagulómetro **CoaguChek® XS** funciona con **pilas alcalinas comerciales AAA de 1,5 voltios**. Con estas pilas pueden hacerse cerca de **100 mediciones**.

Si las pilas están a punto de acabarse la pantalla lo indicará.

Para ahorrar energía, el medidor se apaga automáticamente a los **3 minutos** si no se acciona ninguna tecla ni se introduce ninguna tira reactiva nueva.

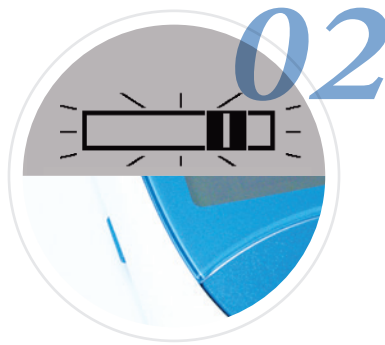


Pasos a seguir para realizar su autoanálisis:

**Paso 1:** Configuración del coagulómetro CoaguChek® XS.



Conectar el coagulómetro pulsando la **tecla ON/OFF**.



Cuando aparezca el símbolo de la tira reactiva parpadeando, presionar el **botón SET** en la parte lateral del monitor.



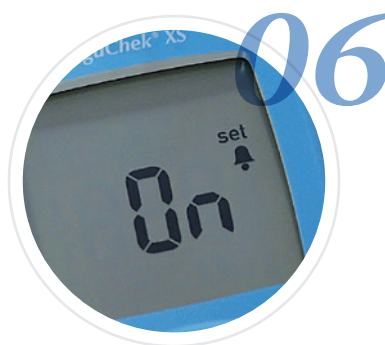
**Se podrá programar la fecha:** el botón M servirá para seleccionar y el botón SET para confirmar.



La **hora**.



**La unidad del resultado:** se aconseja seleccionar como unidad principal INR.



**El sonido:** seleccionando ON el coagulómetro dará una señal acústica finalizado cada paso.



Y el **rango terapéutico** dentro del que debe de estar, facilitado por su profesional sanitario.



Si el coagulómetro no está programado, dará **mensaje de error** al insertar la tira.

## Pasos a seguir para realizar su autoanálisis:

### **Paso 2:** Preparar el dispositivo de punción y el coagulómetro para la medición.

01

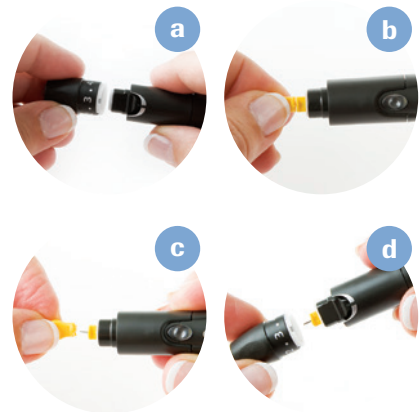
**Lavarse las manos con agua tibia.** Las manos deben estar limpias y secas. Debe mantenerse la mano colgando previo al pinchazo para favorecer la obtención de la gota.



02

Preparar el **pinchador CoaguChek® Softclix®** que se utilizará para realizar la punción en el dedo y obtener la gota de sangre capilar.

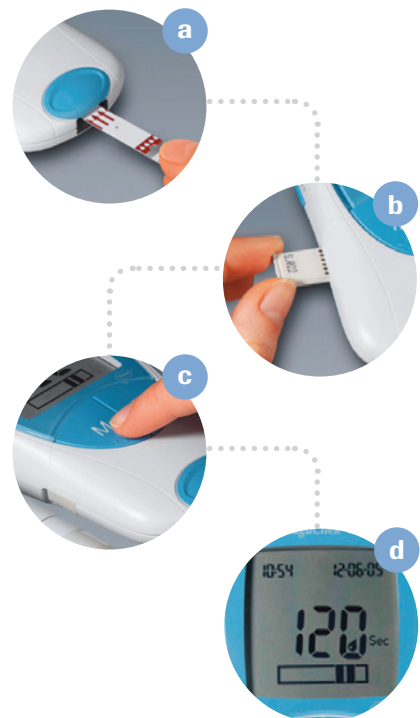
- Desenroscar** la parte superior del **Softclix®**.
- Insertar una lanceta** dentro del porta-lancetas hasta que ajuste.
- Retirar el protector** de plástico redondo de la lanceta.
- Enroscar de nuevo** la parte superior del **Softclix®** en el porta-lancetas hasta que se escuche un **“click”**.



03

A continuación:

- El coagulómetro **se enciende automáticamente** al introducir la tira reactiva.
- Cada tubo de tiras reactivas contiene **un chip codificador**, el cual es exclusivamente válido para las tiras contenidas en ese tubo. Cada vez que se abre un nuevo tubo de tiras debe cambiarse el chip por el que viene en el nuevo tubo de tiras. **El chip se introduce en el coagulómetro.**
- El número de código del chip de codificación insertado en el coagulómetro parpadeará en la pantalla. Asegurarse de que este número es idéntico al número impreso en el envase de la tira reactiva. Si los dos números coinciden, **confirmar presionando el botón M.**
- El símbolo de la **gota parpadeante** señala que el equipo está listo para la medición. Comienza la **cuenta atrás de 180 segundos** para aplicar la gota de sangre. Antes de que transcurra este período de tiempo, debe haberse aplicado.



## Pasos a seguir para realizar su autoanálisis:

### **Paso 3:** Realizar la medición de INR con el coagulómetro CoaguChek® XS.

01

Realizar la **punción digital** con el pinchador de lanceta **CoaguChek® Softclix®** de Roche. Mantener el dedo presionado hasta que se forme una gota de sangre grande.



02

**Aplicar una gota de sangre** en la tira.

- a** Aplicar la sangre **directamente del dedo** al área de aplicación de muestra transparente y semicircular de la tira reactiva.
- b** Aplicar la gota de sangre en la tira reactiva antes de que hayan transcurrido **15 segundos** tras la punción digital.
- c** El símbolo del reloj aparece y la medición comienza. Antes de la aparición del resultado tiene lugar un control de calidad de la tira insertada. **Si todo está correcto, aparecerá en pantalla el símbolo QC dentro del símbolo de la tira.**



03

Al cabo de **aproximadamente 1 minuto**, leer el resultado en la pantalla de **CoaguChek® XS**.

04

**Deseche** la tira reactiva.



Es preferible que **las mediciones se efectúen siempre a la misma hora** y sin prisas.



## Información adicional

En determinadas situaciones pueden aparecer mensajes de error en la pantalla de su coagulómetro. Por regla general, siempre debe intentar las soluciones descritas para el error correspondiente. A continuación se detallan los errores más comunes. Si el problema persiste, contacte con el servicio posventa de Roche Diagnostics (**900 133 333**).

**ERROR 3:** La tira reactiva ha excedido la fecha de caducidad. Examine primero si la fecha del medidor está correctamente ajustada. Corríjala en caso necesario. Si la fecha es correcta: apague el medidor; extraiga el chip de codificación y la tira reactiva. Use una tira reactiva de un nuevo lote e inserte el chip de codificación suministrado con el nuevo lote.

**ERROR 5:** Error al aplicar sangre en la tira reactiva. Desconecte el medidor y extraiga la tira reactiva. Vuelva a leer las instrucciones referidas a la aplicación de sangre y repita la medición con una tira reactiva nueva.

**ERROR 6:** Error durante el proceso de medición. Desconecte el medidor y extraiga la tira reactiva. Repita la medición con una tira reactiva nueva. No toque ni retire la tira reactiva durante una medición.

**ERROR 7:** Error durante el proceso de medición, causado por la muestra de sangre aplicada. Desconecte el medidor y extraiga la tira reactiva. Repita la medición con una tira reactiva nueva y una muestra de sangre extraída de una nueva punción en la yema de otro dedo. No toque ni retire la tira reactiva durante una medición.



©2020 Roche

Roche Diagnostics S.L.  
Avda. Generalitat 171-173  
08174 Sant Cugat del Vallès  
[www.coaguchek.es](http://www.coaguchek.es)

